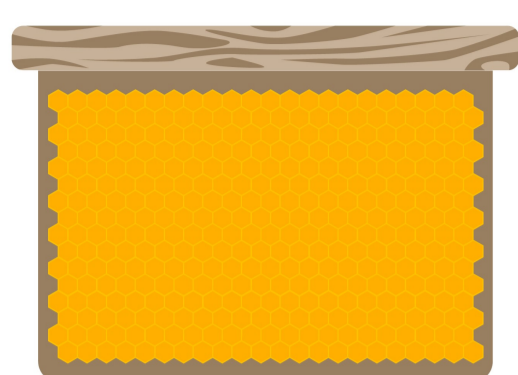
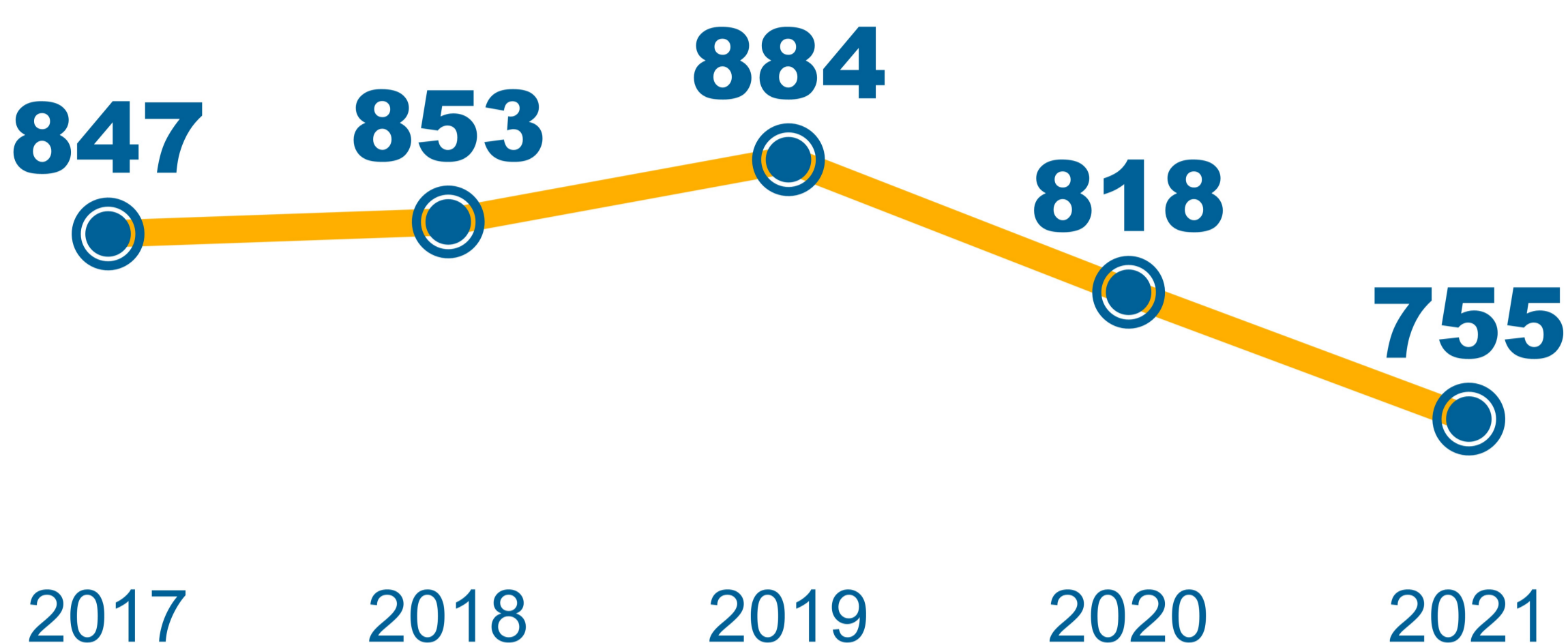


ПРОИЗВОДСТВО И ПОТРЕБЛЕНИЕ МЁДА В КРАСНОЯРСКОМ КРАЕ



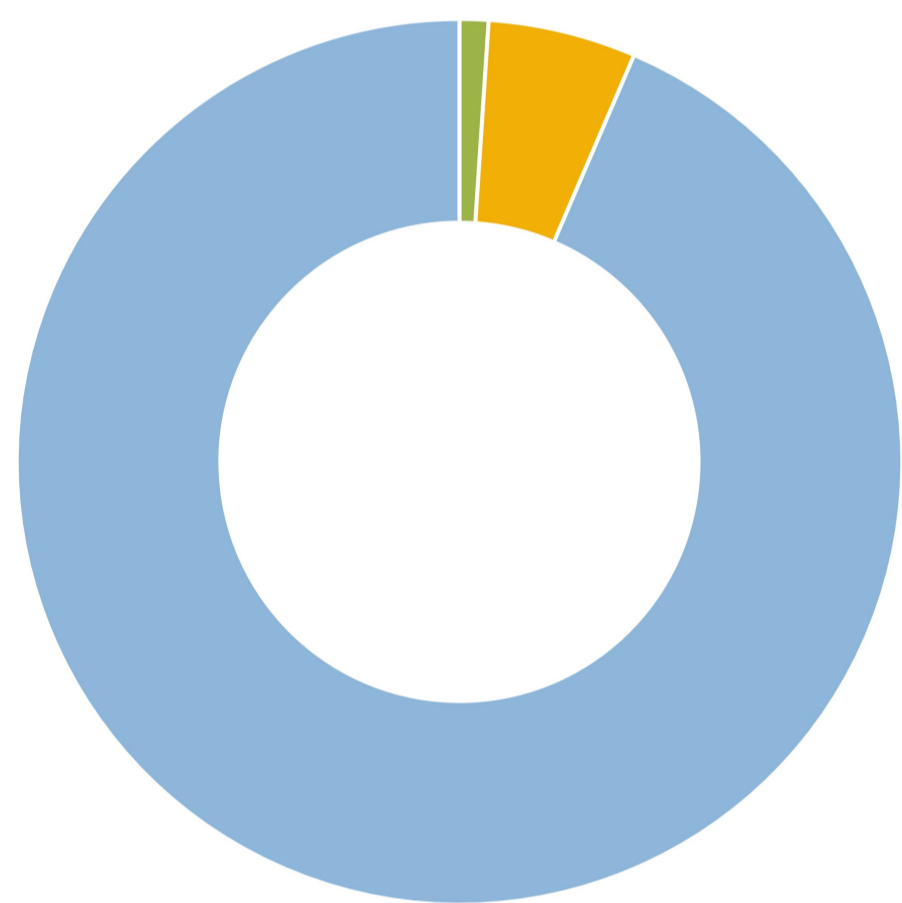
ПРОИЗВОДСТВО МЁДА

(в хозяйствах всех категорий; тонн)



ПРОИЗВОДСТВО МЁДА В 2021 ГОДУ

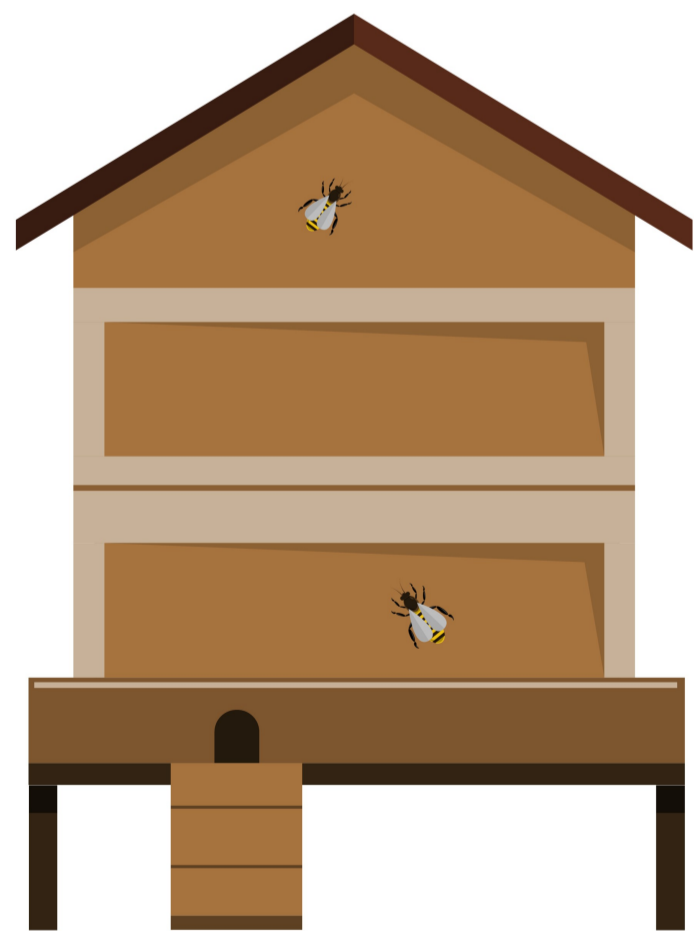
(тонн)



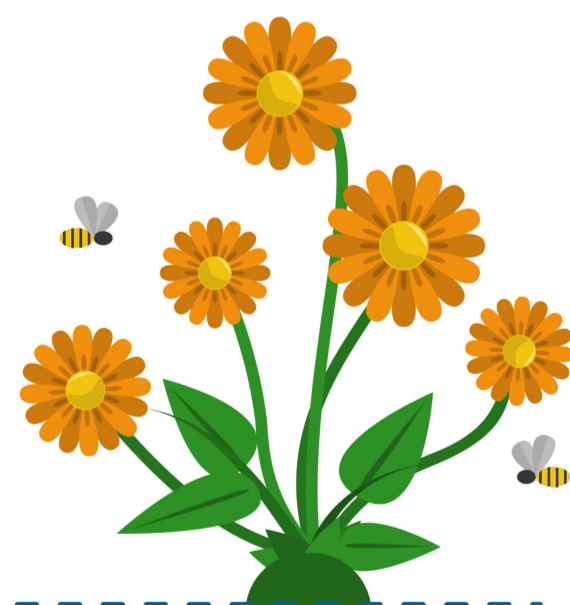
4	сельскохозяйственные организации
41	крестьянские (фермерские) хозяйства (включая индивидуальных предпринимателей)
710	хозяйства населения

КОЛИЧЕСТВО ПЧЕЛОСЕМЕЙ НА КОНЕЦ 2021 ГОДА

(в хозяйствах всех категорий; единиц)



25,5 ТЫС.



СРЕДНЕЕ ПОТРЕБЛЕНИЕ МЁДА ОДНИМ ЖИТЕЛЕМ В МЕСЯЦ

(по данным выборочного обследования бюджетов домашних хозяйств в 2021 году, граммов)

